

RÉSIDENCE PLANVAUDAIRE - LA CONVERSION/LUTRY



Descriptif du chantier

Cette résidence à l'architecture moderne et élaborée se trouve sur la commune de Lutry, qui s'étend des bords du lac jusqu'à plus de 750 m d'altitude sur les coteaux du Léman, en périphérie Est de l'agglomération lausannoise.

Les bâtiments se développent sur trois et quatre niveaux et offrent de magnifiques terrasses et balcons avec jouissance de la vue sur le bassin lémanique et les Alpes de Haute-Savoie.

L'architecture, voulue moderne et forte, se caractérise par des alternances de surfaces vitrées et d'espaces couverts, de pierre naturelle et de maçonnerie. Ce jeu de strates transparentes et pleines, rythme harmonieusement la réalisation. Aménagés dans des vastes espaces, les appartements, au nombre de deux par étage seulement, sont tous de type traversant. Cette option favorise au mieux l'adoption d'un plan en deux zones, l'une pour le jour, l'autre pour la nuit.

L'immeuble s'inscrit élégamment dans la pente accentuée du lieu, créant un dispositif en gradins. Cette solution exploite de façon optimale les circonstances locales et permet d'offrir des logements spacieux, développés sur une grande largeur, afin de tirer pleinement parti de la vue.

Maître de l'ouvrage

*Karl Steiner SA
Développement de projets immobiliers
Chemin du Viaduc 1
1000 Lausanne 16*

Architecte

*Michel Voillat
Avenue de la Gare 6
1920 Martigny*

Ingénieur civil

*Petignat & Cordoba
Ingénieurs Conseils SA
Rue de la Paix 11
1820 Montreux*

Coordonnées du chantier

*Route de Belmont
Chemin de la Jaque
1093 La Conversion*

RÉSIDENCE PLANVAUDAIRE - LA CONVERSION/LUTRY

Développé sur une base structurelle verticale et horizontale en béton armé, l'immeuble présente des soubassements en pierre naturelle et des façades ventilées pour les murs qui déterminent des espaces habités.

L'enveloppe se complète par des vitrages sur cadres en métal, dont les performances acoustiques et thermiques sont élevées. Les toitures plates formant des terrasses végétalisées sont dotées d'un complexe isolant-étanche multicouche.

Date de conception: 2004-2005

Date de réalisation: 2005-2007

Caracteristiques

Surface du terrain:

7'913 m²

Surface brute de plancher:

4'750 m²

Volume SIA:

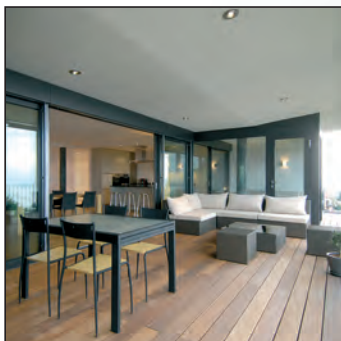
25'100 m³

Nombre d'appartements:

23

Nombre de niveaux:

3



R. MORAND & FILS SA

SIÈGE : ROUTE DES REZ 11 - 1667 ENNEY

TÉL. 026 919 81 40 FAX 026 919 81 47

SUCCURSALES : VERNIER (GENÈVE) TÉL. 022 719 87 70 FAX 022 719 87 71

CONTHEY (VALAIS) TÉL. 027 345 25 00 FAX 027 345 25 01

www.morand-sa.ch - office@morand-sa.ch



Membre du Groupe

SCP **HOLDING**
SWISS CONSTRUCTION PARTNERS