



Date de réalisation

2016 - 2017

AGRANDISSEMENT DU HALL CHECK-IN

Redéfinition des accès initiaux de 5 portes d'entrées / sorties par 2 grands SAS de distribution.

Création de nouvelles surfaces de bureaux au niveau départ en réalisant des planchers métalliques de mezzanine avec une enveloppe vitrée.

Prolongation de 14 m de l'ancienne toiture en porte-à-faux, avec de grandes complications de méthodologie et de réalisations techniques sur site. Renforcement de l'ancienne structure avec des stations de soudure en hauteur, difficiles d'accès et demandant beaucoup de précision d'exécution pour la mise en place de nouvelles pièces. Certains de ces travaux sont réalisés en 2 x 8, afin d'augmenter les cadences de montage.

Accès de travail très limité entre la zone en exploitation pour le public et les lignes des Transports publics genevois.

Réalisation sur 2 ans de l'ouvrage en 3 étapes distinctes et 2 sous-étapes, afin de garantir en permanence l'exploitation de l'aéroport et l'accès au public.

Nouvelle façade de type poteau-traverse sur 200 m de longueur, pour une hauteur de 7.2 m complètement vitrée.

285 tonnes de structure métallique pour la toiture, les mezzanines et les poteaux de façade.

Réalisation de 2 escaliers centraux monolithiques de 12 tonnes pièce.

Réalisation de 6 escaliers monolithiques de 10 tonnes pièce.

1600 m² de façade poteau + traverse système RAICO 76, avec verres isolants triples et SSG (pignon).

1450 m² de faux-plafond extérieurs et de tôles de toiture.

Parois de séparation EI60 entièrement vitrées pour compartimenter les voies de fuite.

Réalisation de mezzanines intérieures avec façades poteau-traverse, système Jansen Viss, zone vitrée standard et secteur EI60 (anti-feu).

Portes automatiques, 2 sas d'entrée de 14 m et de 28 m de longueur.

Portes aluminium type Wicona Wiclina EVO 75.

Portes aciers type Forster Unico. Serrurerie courante.

Maître de l'ouvrage

Aéroport International de Genève
1215 Genève

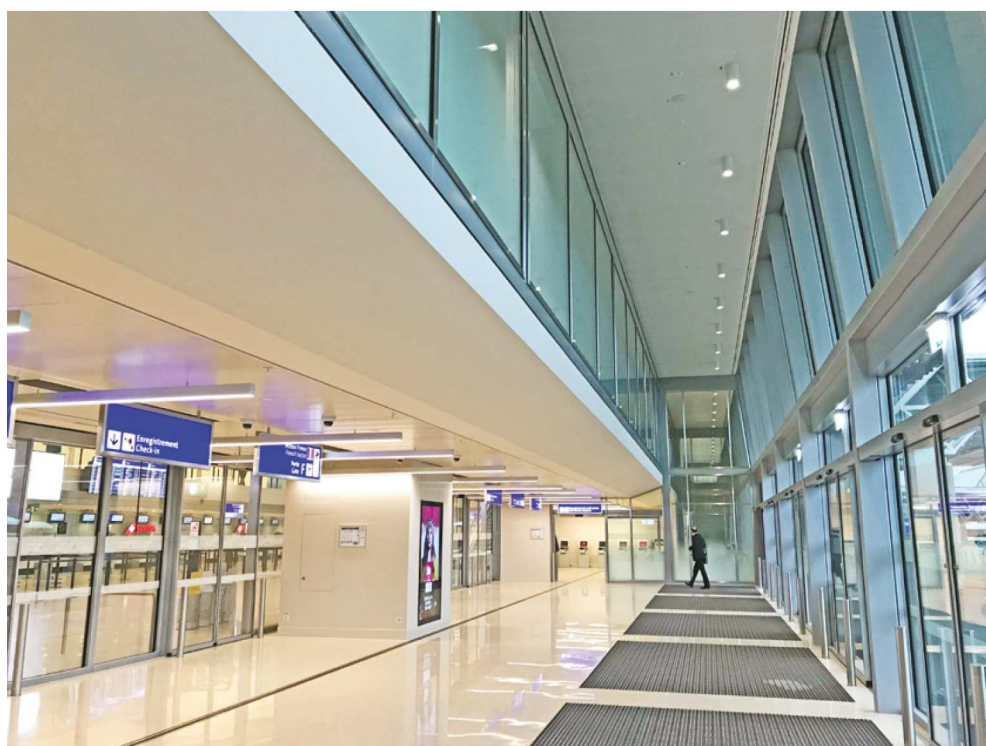
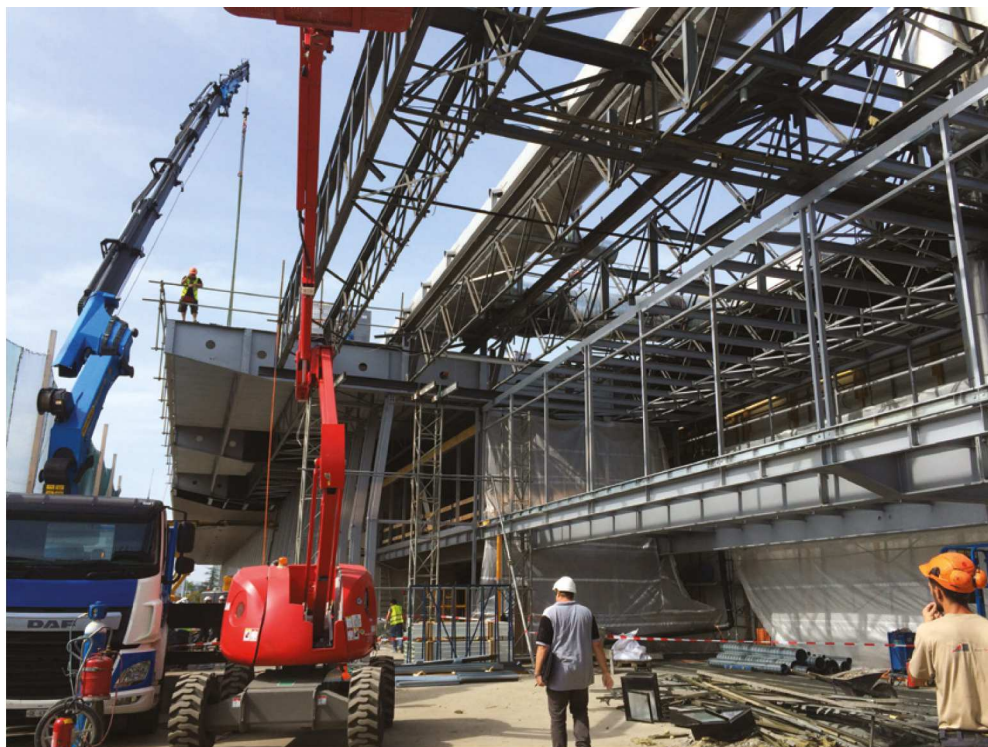
Architectes

Association d'architectes
Christian Dupraz Architectes Sàrl
Rue Caroline 17c
1227 Les Acacias
Tekhne SA
Place Cornavin 12
1201 Genève

Ingénieurs civils

Ingeni SA Genève
Rue du Pont-Neuf 12
1227 Carouge





FRIBOURG - SIÈGE
ROUTE DES REZ 11
1667 ENNEY
T +41 26 919 81 40
F +41 26 919 81 47
office@morand-sa.ch

GENÈVE
CHEMIN GRENET 21
1214 VERNIER-GENÈVE
T +41 22 719 87 70
F +41 22 719 87 71
office@morand-sa.ch

VALAIS
ROUTE DES ROTTES 28
1964 CONTHEY
T +41 27 345 25 00
F +41 27 345 25 01
office@morand-sa.ch

VAUD
CHEMIN DU MIROIR 5
1337 VALLORBE
T +41 21 843 95 95
F +41 21 843 95 96
office@morand-sa.ch

