



Date de réalisation

2022

**Construction d'une nouvelle gare.
Façades, serrurerie et verrière.**

Nous avons réalisé :

- 1'500 m² d'habillage des loggias en tôles aluminium thermolaquées
- une verrière trapézoïdale intégrant un garde-corps en inox thermolaqué de 186 m²
- 9 SAS d'entrée avec habillage intérieur et faux-plafond en tôle aluminium comprenant 2 portes automatiques chacun dont 3 anti-feu EI30 pour le parking
- 20 portes automatiques RC2 pour les commerces et les entrées des immeubles
- une cloison vitrée intérieure anti-feu EI30 en poteaux-traverse acier à l'entrée du lobby de l'hôtel
- 1200 m² de vitrines au rez-de-chaussée inférieur et supérieur en poteaux-traverses aluminium-acier
- 70 m² de vitrages anti-feu EI60 du parking
- 1'700 m² d'embrasures et de tablettes de fenêtres en tôles aluminium thermolaquées
- une cage d'ascenseur en structure tubulaire de 12 mètres de hauteur habillée de verre
- 163 ml de gardes-corps dans le mall avec remplissage en verre, tôles acier et inox
- un passage inférieur « H24 » en poteaux-traverses aluminium-acier, comprenant un faux-plafond en tôles aluminium thermolaquées de 220 m² et 4 portes en aluminium
- un passage supérieur « H24 » avec faux-plafond en tôles aluminium thermolaquées de 110 m²
- une structure de 30 tonnes pour un rooftop et un plénum en plancher technique. Habillés d'une façade en panneaux sandwich de 30 m², équipés de gardes-corps en verres ainsi que d'un escalier
- un édicule de toiture en poteaux-traverses aluminium-acier

Maître d'ouvrage

TPF IMMO SA
Route du Vieux-Canal 6
1762 Givisiez

Direction de travaux

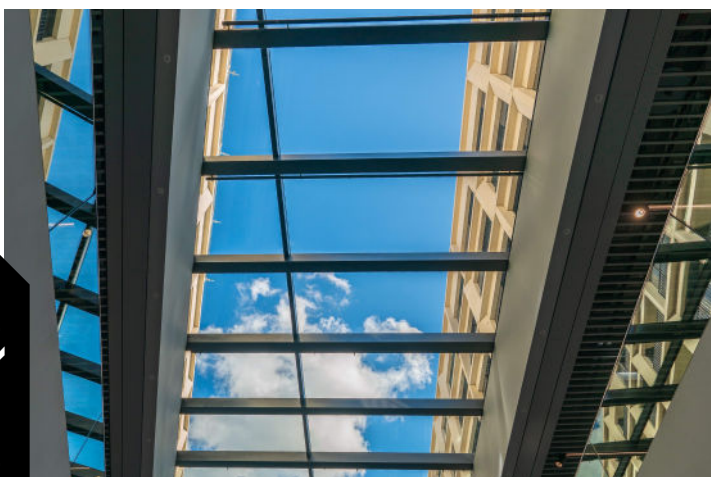
Halter SA
Rue de Genève 17
1003 Lausanne

Architecte

Itten+Brechbühl SA
Avenue d'Ouchy 4
1006 Lausanne

Ingénieur civil

BG Ingénieurs Conseils SA
Avenue de Cour 61
Case postale 241
1001 Lausanne



FRIBOURG - SIÈGE
ROUTE DES REZ 11
1667 ENNEY
T +41 26 919 81 40
office@morand-sa.ch

GENÈVE
RUE EMMA KAMMACHER 9
1217 MEYRIN
T +41 22 719 87 70
office@morand-sa.ch

VALAIS
ROUTE DE LA MORGE 37
1964 CONTHEY
T +41 27 345 25 00
office@morand-sa.ch

VAUD
CHEMIN DU MIROIR 5
1337 VALLORBE
T +41 21 843 95 95
office@morand-sa.ch

